

域控制器 电脑基础知识 IT/计算机

Windows Server 2012R2辅助域控制器降级

4.2分 (超过78%的文档) 177阅读 2下载 2019-09-11上传 19页 1.9MB

文库VIP新用户专享: 首月仅需15元 开通VIP

VIP专享

VIP专享下载

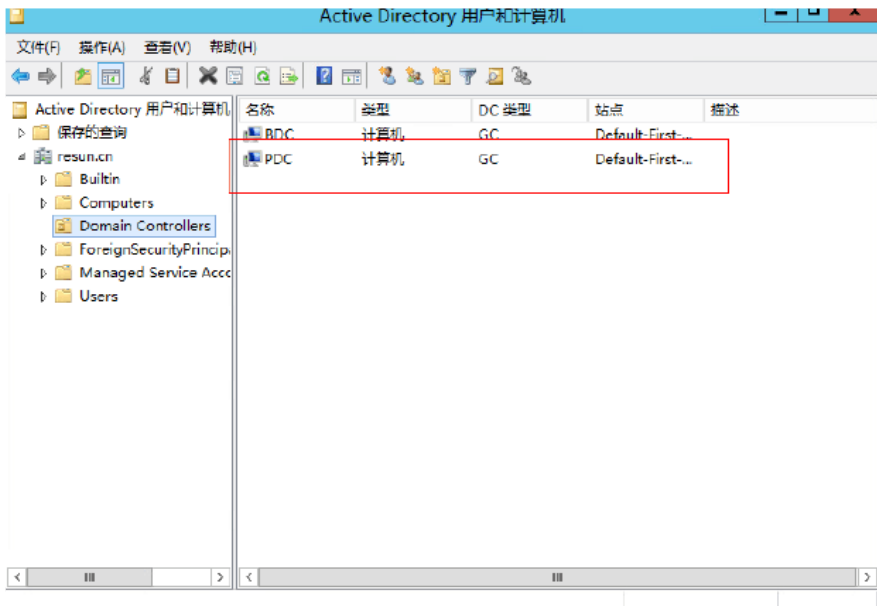
收藏 分享 转换 举报 认领

1 / 19

在实际的生产环境中，一旦 IT 的架构完善了就不会再去轻易的改变。但是不排除个别需要降级域控制器，毕竟每个生产环境都是不一样的。下面这篇文章就详细记录我降级辅助域的过程。降级的操作和创建时相反的。创建域控制器是需要添加角色，降级就需要删除角色。

0x01 删除角色

打开管理域内计算机和用户“Domain Directory”查看有两台类型为“GC”的计算机，我要降级名称为“PDC”的辅助域控制器



0x02 服务器管理→管理→删除角色和功能



0x03 删除角色和功能向导→开始之前→“下一步”

关于作者



日!

文档

关注

数据恢复

嗨格式电脑数据

电脑恢复教程

相关搜索

[域控制器降级](#)

已有291万用户搜

[windows域控#](#)

已有183万用户搜

[server2016域#](#)

已有214万用户搜

[windowsad域#](#)

已有142万用户搜

相关文档

windows servi

服务器安装与首

4.2分 565评

Windows Serv

view WhitePaq

4.4分 90阅

win2003域控#

win2008R2#详

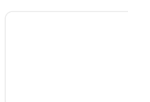
4.5分 6732

Windows Serv

装SQLServer2

4.5分 9686

精品课程



[6月1 二
物 学 反)

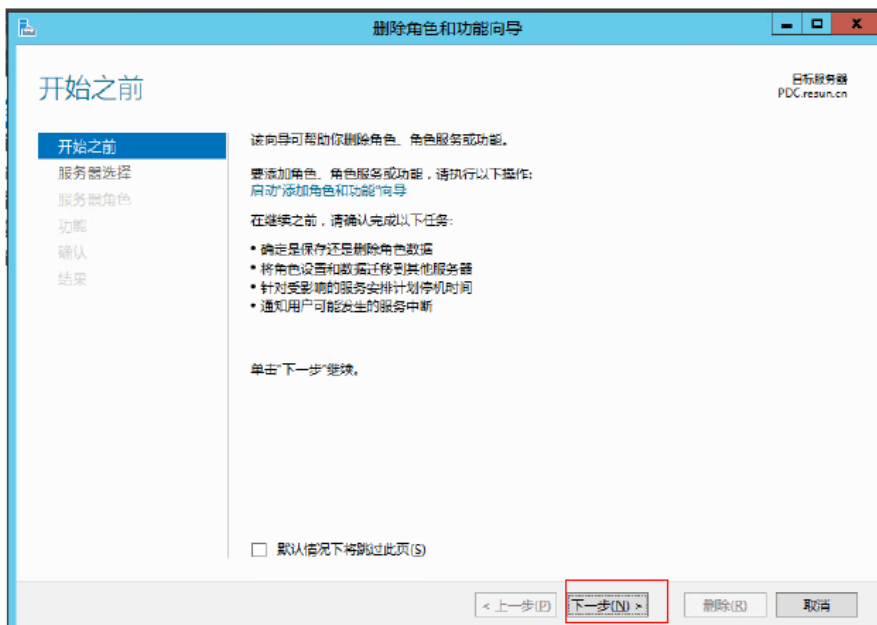
北京教育网...



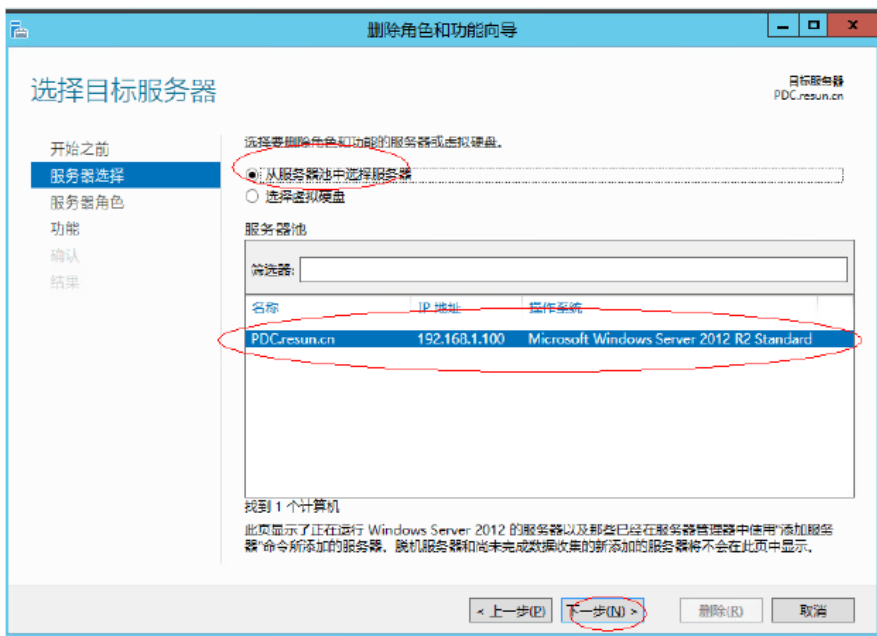
地下室无梁楼

车库设计——亦

易筑土木在线

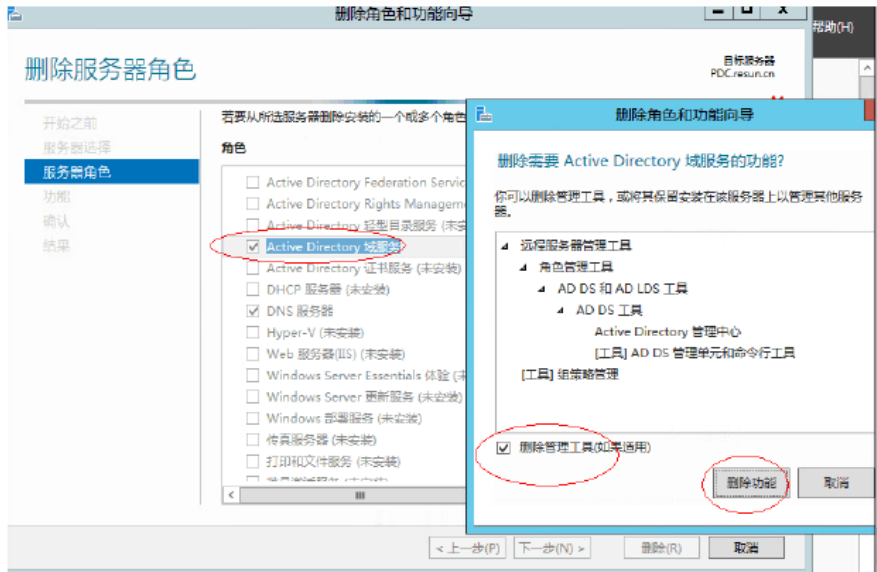


0x04 选择目标服务器 → 从服务器池中选择服务器 → “PDC”

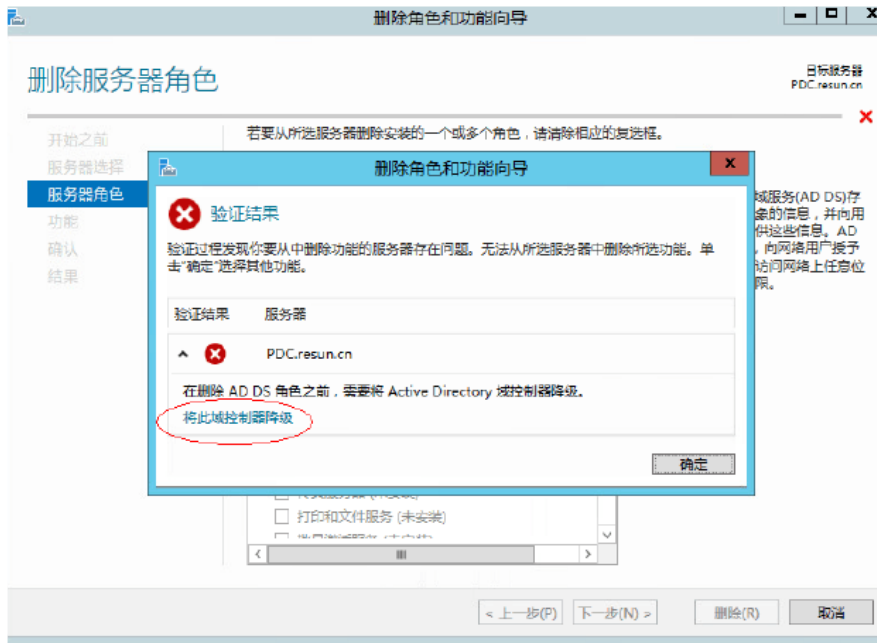


0x05 删除服务器角色→Active Directory 域服务→删除管理工

收藏 分享 转换 VIP专享下载

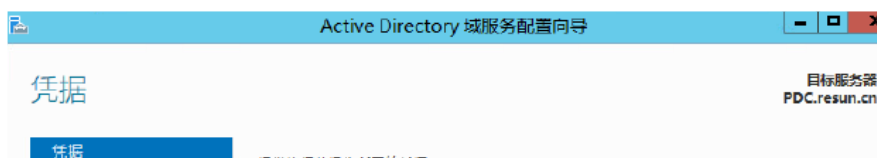


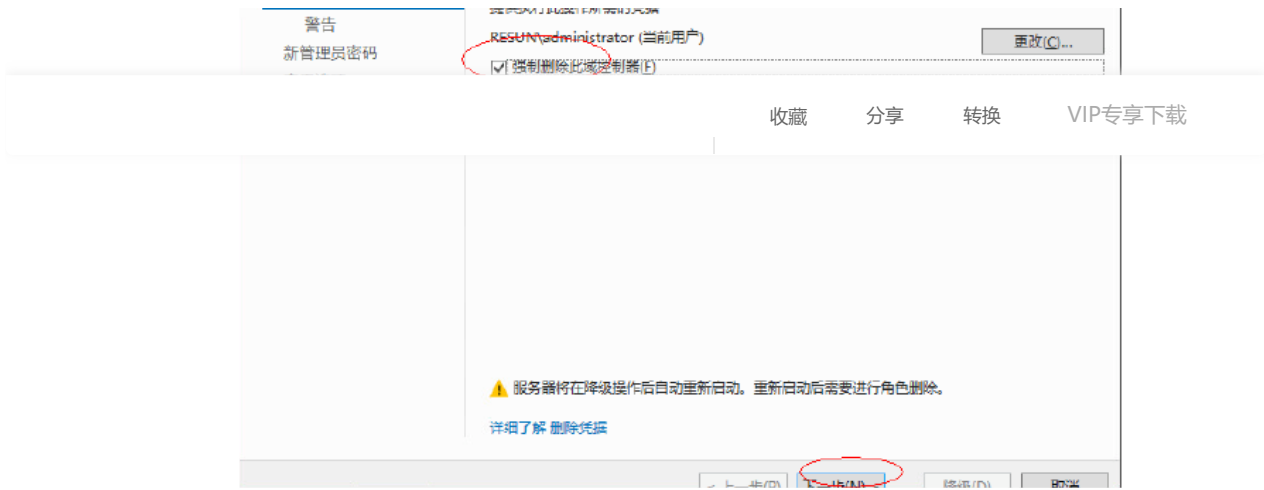
0x06 删除角色和功能向导→将此域控制器降级



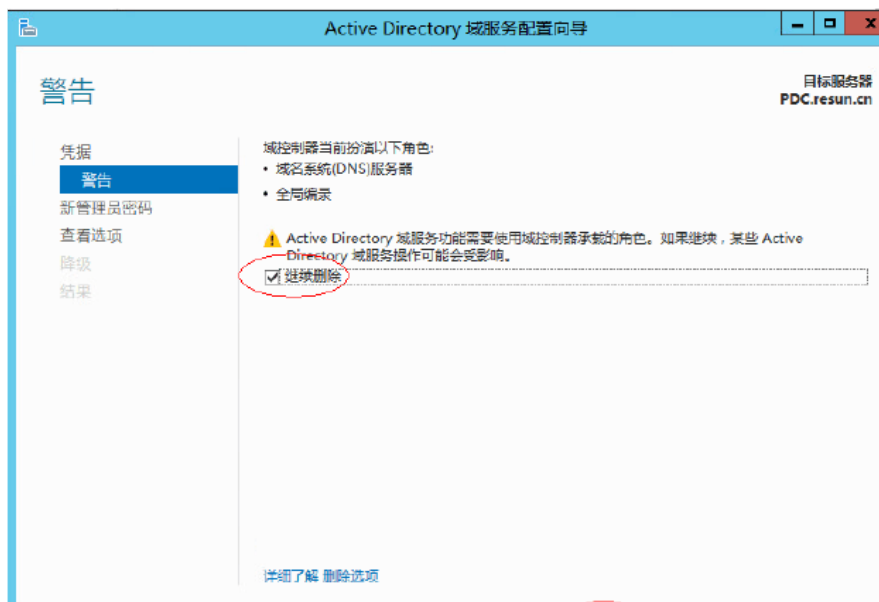
0x07 Active Directory 域服务配置向导→强制删除此域控制器

→ “下一步”





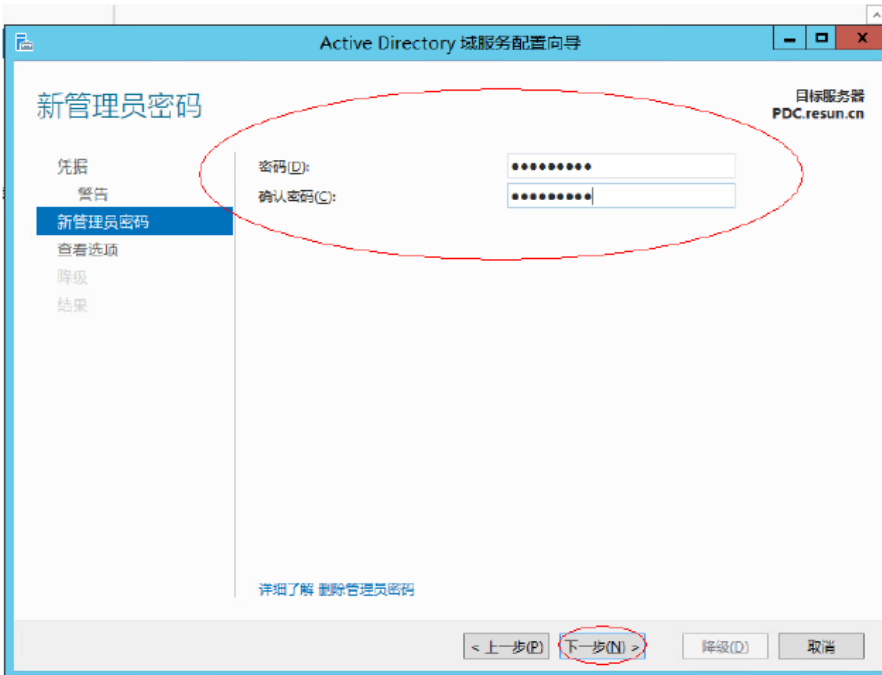
0x08 Active Directory域服务配置向导→继续删除→“下一步”



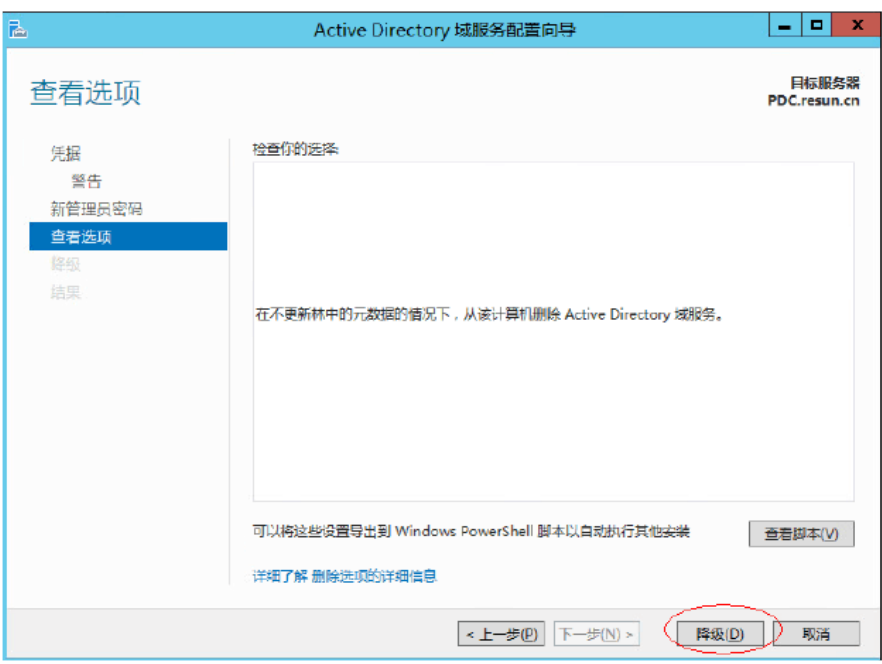
< 上一步(B) **下一步(N) >** 降级(D) 取消

收藏 分享 转换 VIP专享下载

一步



0x10 Active Directory域服务配置向导→查看选项→“降级”

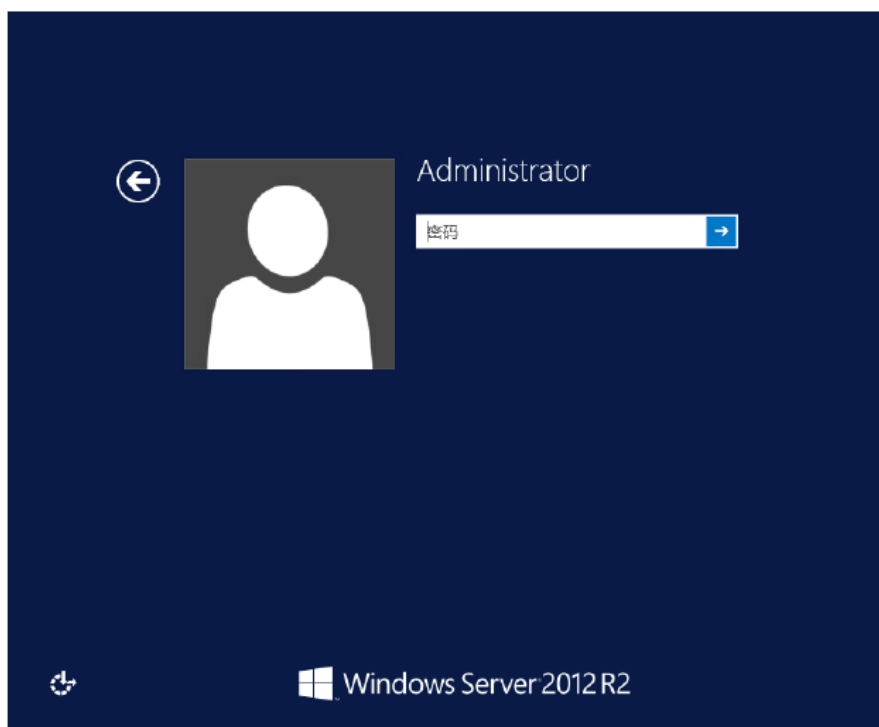


0x11 成功降级后会提示重启服务器，到这里还没有完全完成降级，到这一步我们只是删除了角色



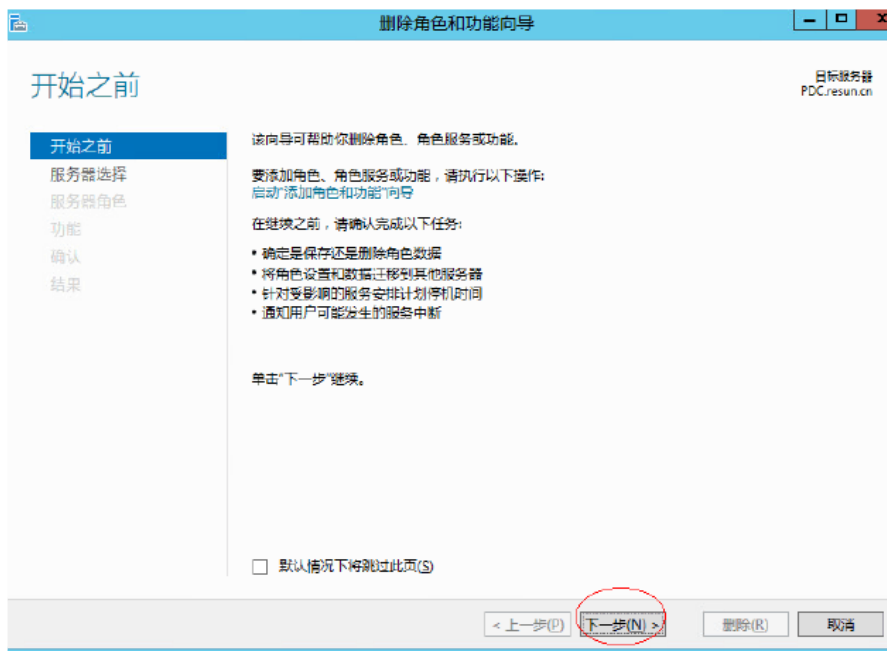


0x12 重启服务器后没有登陆域了



0x13 服务器管理器→管理→删除角色和功能

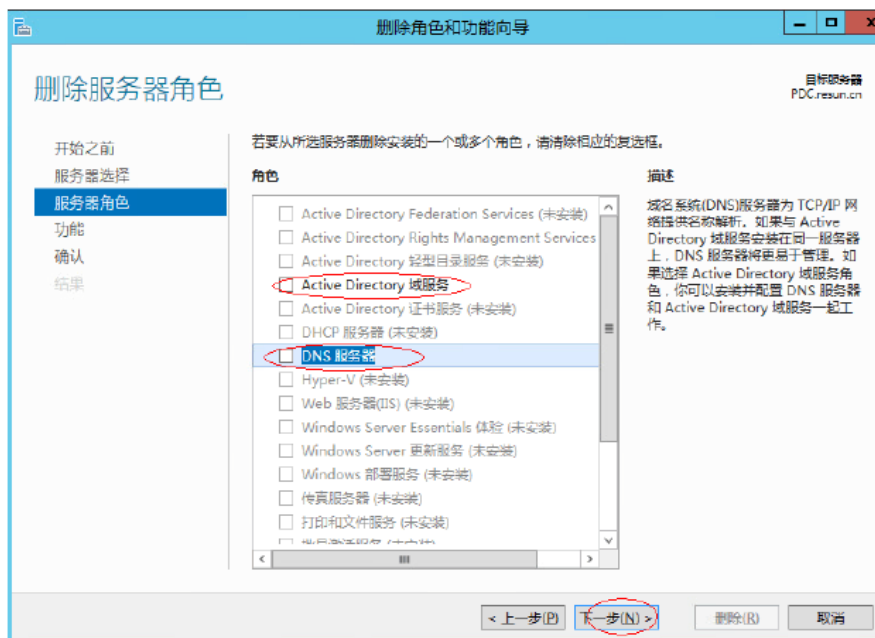




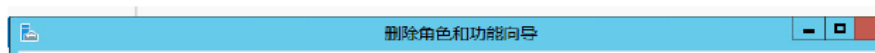
0x15 删除角色和功能向导→选择目标服务器→从服务器池中选 择服务器→PDC

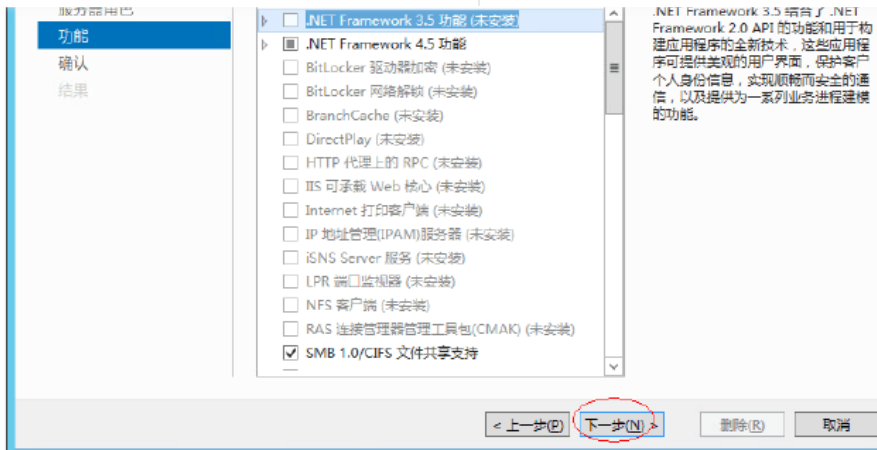


0x16 删除服务器角色→去掉“Active Directory域服务”和“DNS服务器”的“✓” → “下一步”



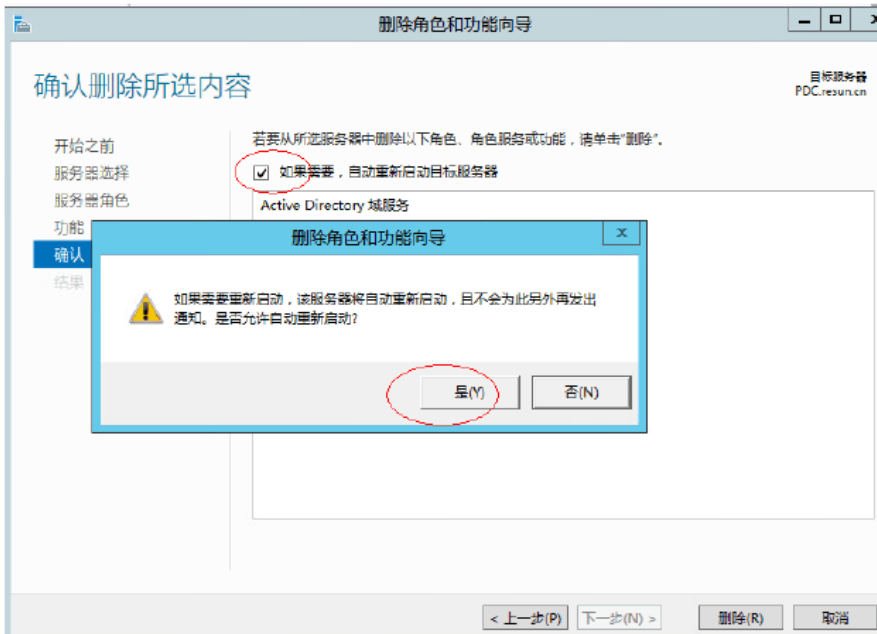
0x17 删除功能→ “下一步”





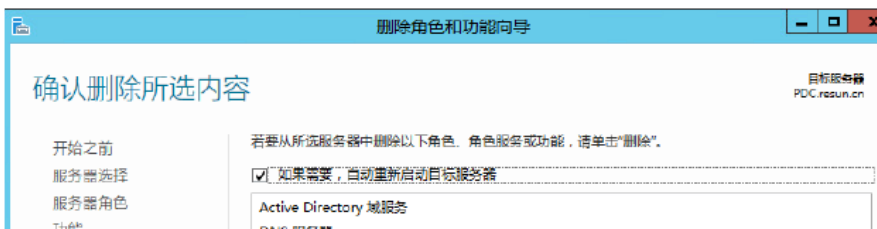
0x18 确认删除所选内容 → “如果需要，自动重启目标服务器” →

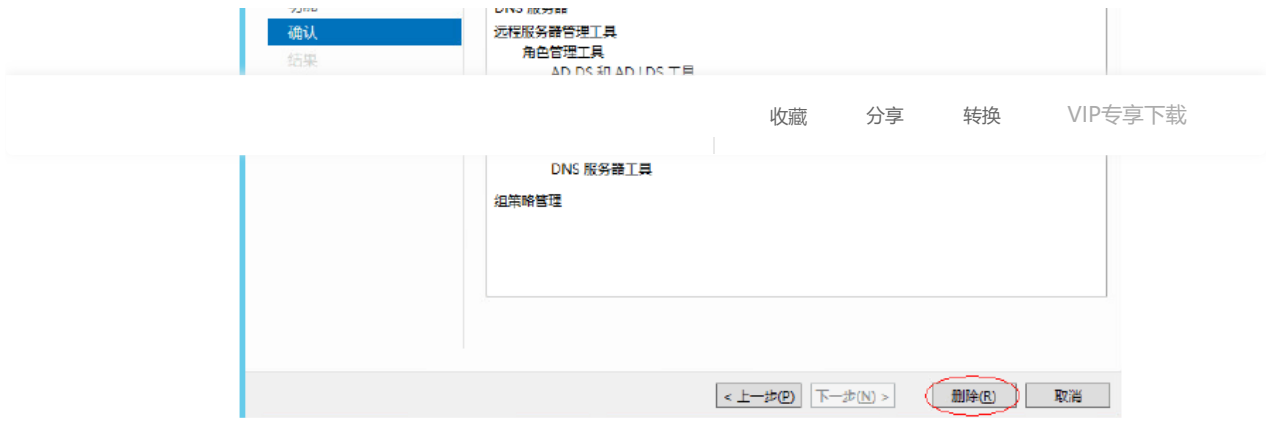
“是”



0x19 确认删除所选内容 → “如果需要，自动重启目标服务器” →

“删除”





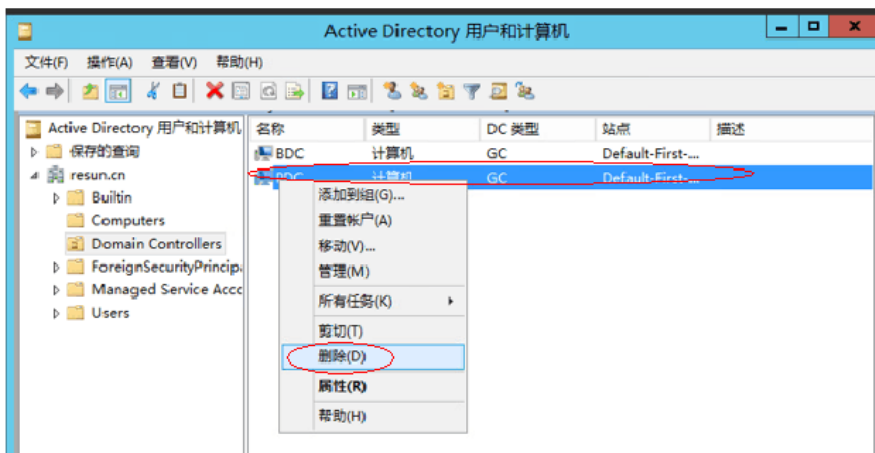
0x20 删除进度



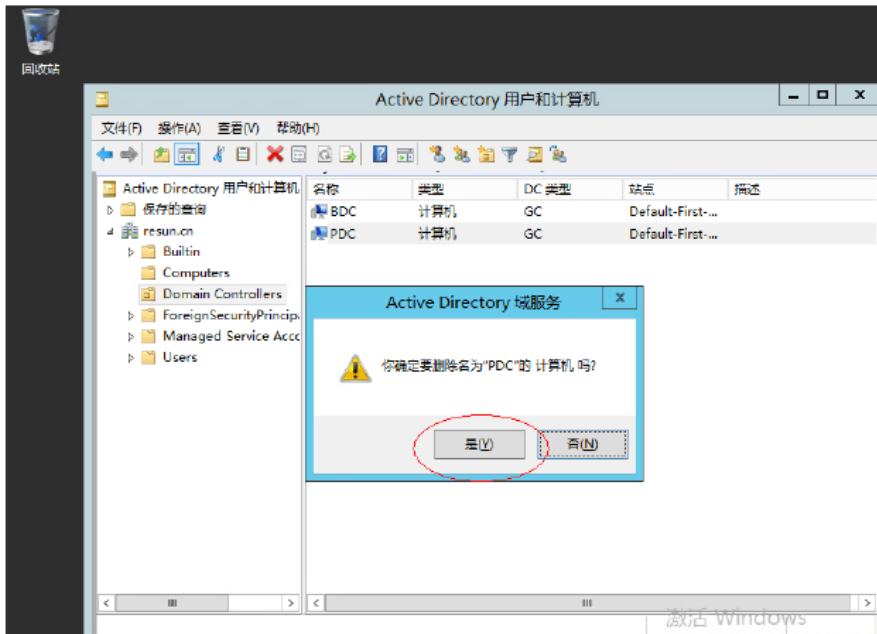
和计算机



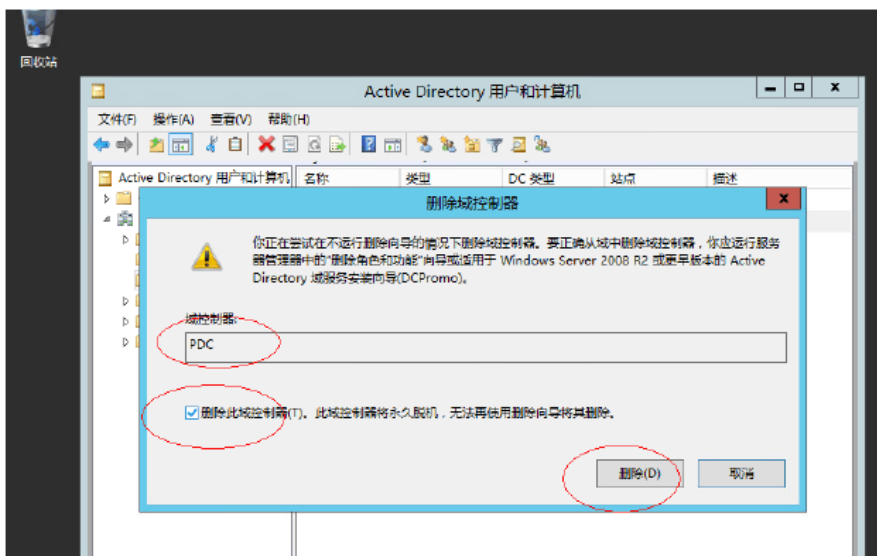
0x23 看到“PDC”右键删除

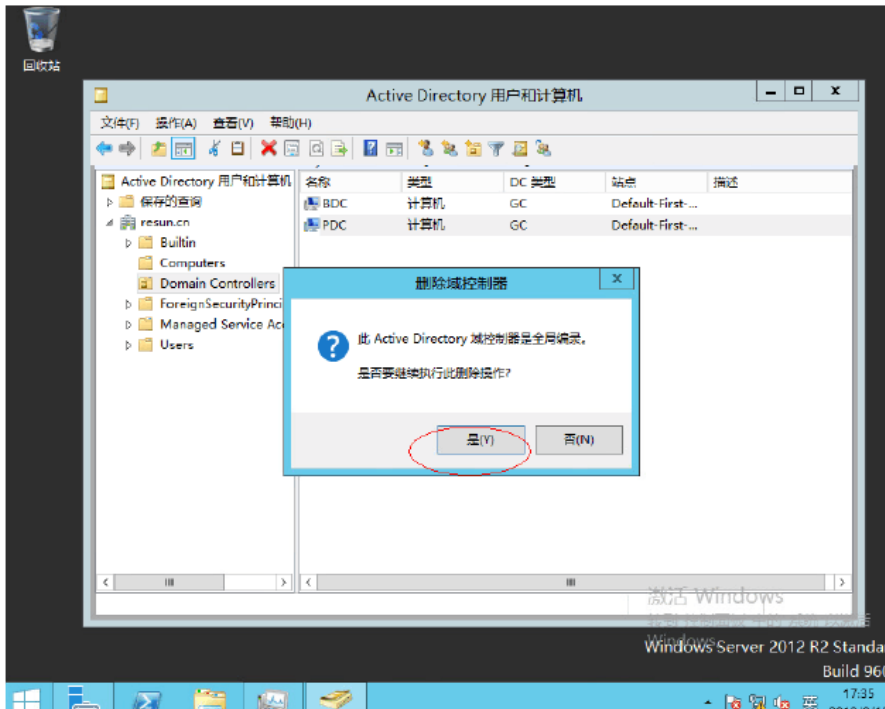


0x24 确认删除



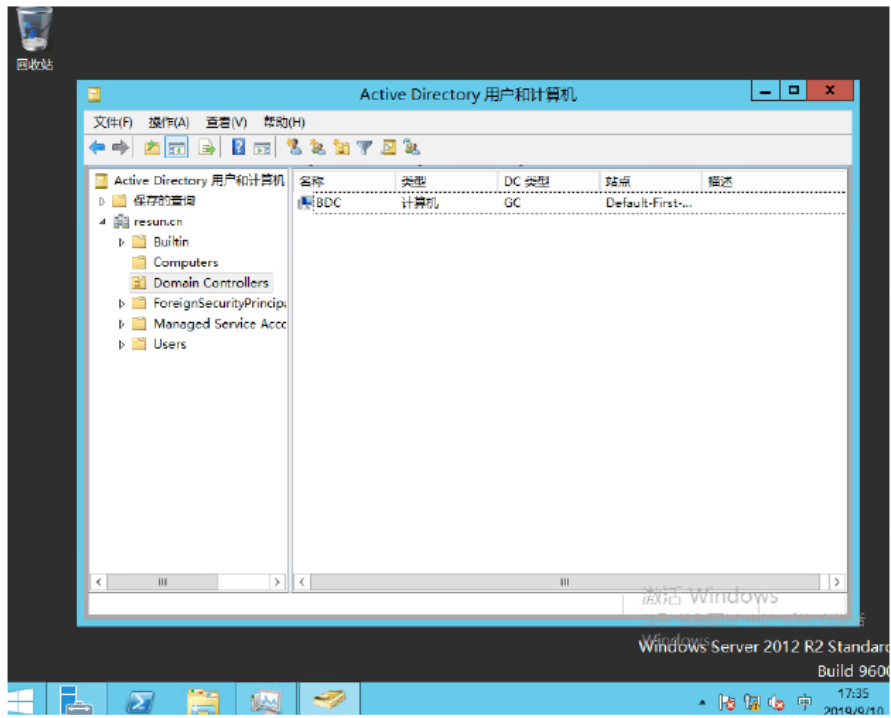
0x25 提示删除域控制器，删除





0x27 删除完毕



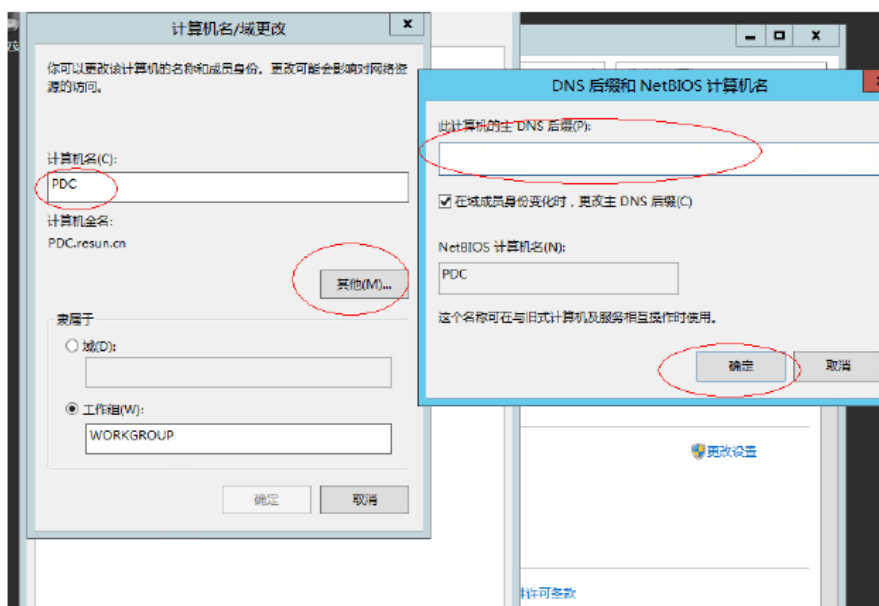


0x28 回到辅助域服务器查看系统信息，我们修改下计算机全名





0x29 更改设置→其他→此计算机的主 DNS 后缀→清空→确定



0x30 降级全部结束



系统类型: 64 位操作系统, 基于 x64 的处理器
笔和触摸: 没有可用于此显示器的笔或触控输入

收藏 分享 转换 VIP专享下载

计算机描述
工作组: WORKGROUP
Windows 激活
Windows 尚未激活。 阅读 Microsoft 软件许可条款
产品 ID: 00252-70000-00000-AA535

另请参阅
操作中心
Windows 更新

激活 Windows

Build 960

系统

控制面板 > 系统和安全 > 系统

查看有关计算机的基本信息

Windows 版本

Microsoft Windows

必须重新启动计算机才能应用这些更改

重新启动之前, 请保存所有打开的文件并关闭所有程序。

立即重新启动(R) 稍后重新启动(L)

Standard Edition, 保留

Windows Server 2012 R2

Intel(R) Xeon(R) CPU E3-1225 v3 @ 3.20GHz 3.19 GHz (2 处理器)

安装内存(RAM): 4.00 GB

系统类型: 64 位操作系统, 基于 x64 的处理器

笔和触摸: 没有可用于此显示器的笔或触控输入

计算机名、域和工作组设置

计算机名: PDC [更改设置](#)

计算机全名: PDC

计算机描述

工作组: WORKGROUP

Windows 激活

Windows 尚未激活。 阅读 Microsoft 软件许可条款

产品 ID: 00252-70000-00000-AA535

激活 Windows



收藏

分享

转换

VIP专享下载

阅读已结束，获取文档需

(您持有 0 VIP专享文档下载特权)

加入VIP免费专享

文库VIP新用户专享：首月仅需15元

版权说明：本文档由用户提供并上传，收益归属内容提供方，若内容存在侵权，请进行举报或认领

相关推荐



Windows Server 2012 故障转移群集 安装手册

4.4分 1.6W 阅读



Windows_Server_2008_R2 AD_DS架构-第03部分...

3.5分 651阅读



Windows server 2012 R2 新同步解决方案：工作文...

4.5分 4033阅读



windows server 2008配置 Windows群集(图解)

3.4分 723阅读



Windows Server 2012 Hyper-V 白皮书

4.2分 1550阅读



Windows Server 2008 R2 安装及配置指南

4.4分 1W 阅读



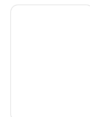
Windows Server 2012 R2 特性解析

4.4分 4086阅读



Windows+Server+2012+Hyper-V+新功能概览

4.5分 1328阅读



Windows Server 2012功能手册-Hyper-V

2.1分 6896阅读

暂无评论

评论一句，知音难寻...

0 / 240

发布评论



关于我们

加入我们

商务合作

联系我们

收藏

分享

转换

VIP专享下载

01/04/ 禁止页/原件

01/04/ 八社

01/04/ 狂狂

文库上传规范

代理招募

文库VIP专属服务号

文库服务号

卷
卷
右
非

若发现您的权益受到侵害，请立即联系客服，我们会尽快为您处理

京ICP证030173号 京网文[2013]0934-983号 Copyright ©2020 Baidu | 由 百度云 提供计算服务 | 使用百度前必读 | 文库协议 | 百度营销 | 帮助 | 网站地

